

VERSIÓN 1.1
FECHA 01-07-2019



CONFIGURACIÓN GENERAL DE LA PLATAFORMA
DIRECCIÓN DE LA EMPRESA
REVISADO POR:
CHRISTIAN VARGAS



Indice

Contenido

Casos de Uso.....	3
Módulo-Configuración.....	3
Configuración general.....	3



Casos de Uso

Módulo-Configuración

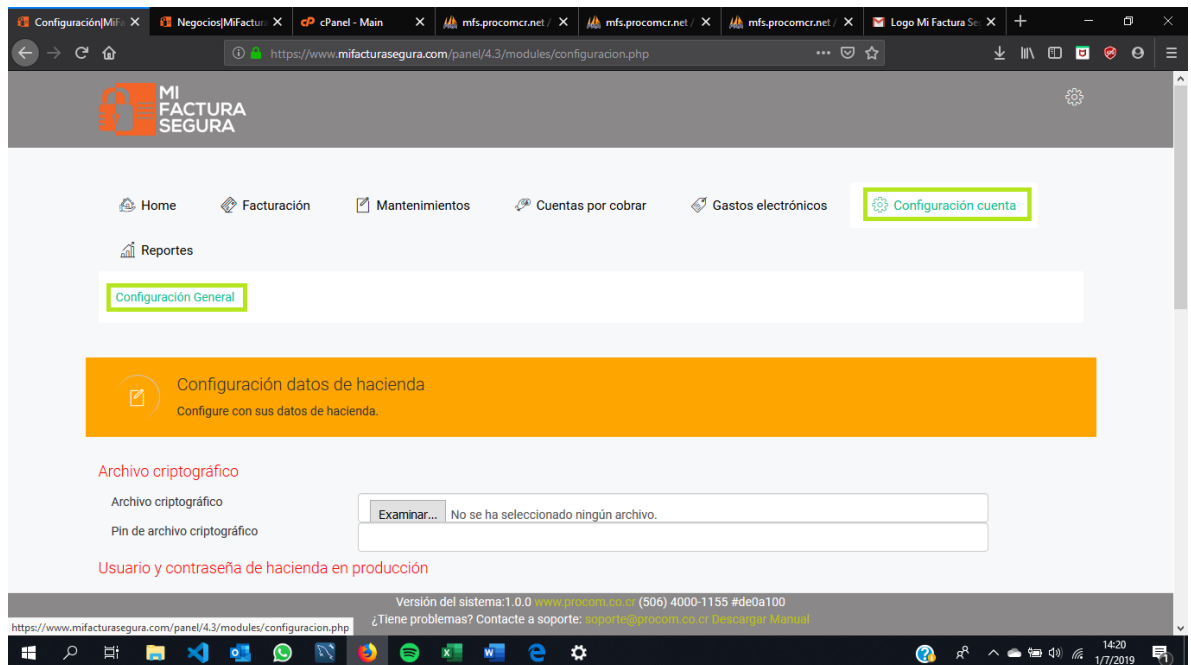
Configuración general

En este apartado nos encontraremos toda la información relacionada con la configuración general de la plataforma, con la cual podrás tener una agradable experiencia de usuario en nuestra plataforma.

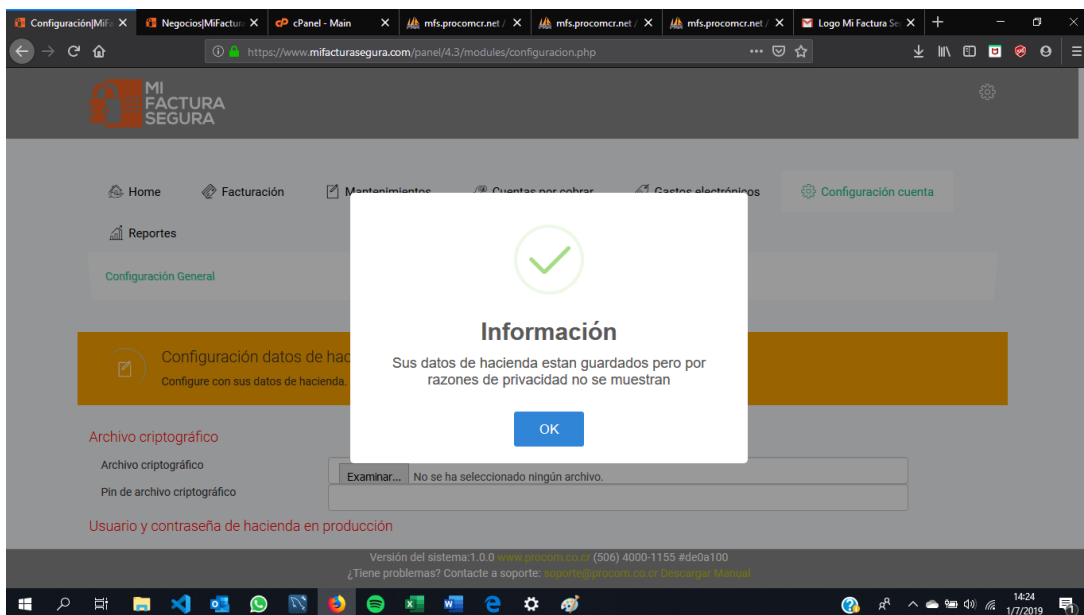
Son cuatro pasos sencillos los cuales explicaremos a continuación:

- **Configuración de los datos de hacienda:**

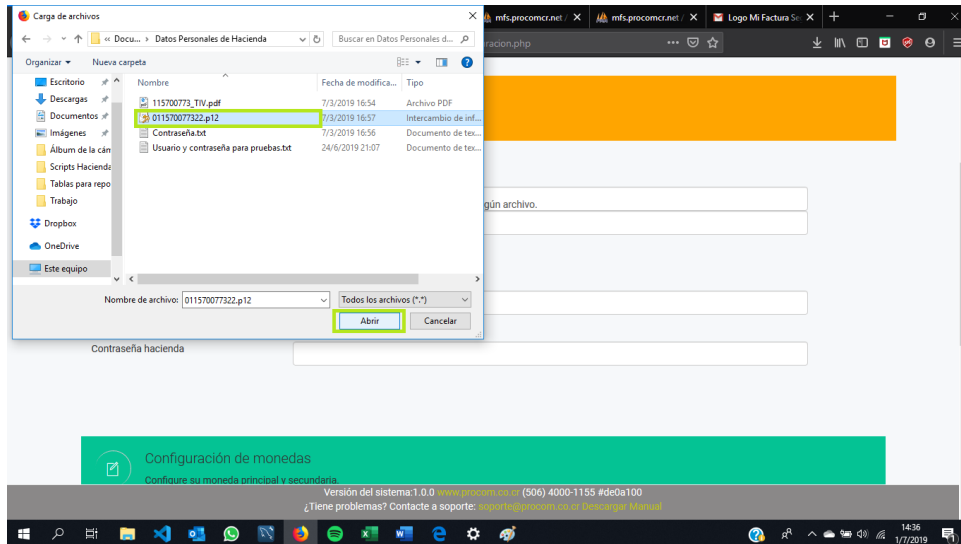
A este apartado ingresamos con nuestros datos de acceso, los cuales fueron enviados al correo de tu persona o comercio. Seguidamente nos dirigimos en el menu a la pestaña de Configuración como se muestra a continuación:



Nota*: Si al cargar la página de Configuración general te aparece esta imagen que se mostrará a a continuación es porque ya tienes los datos de hacienda configurados correctamente.



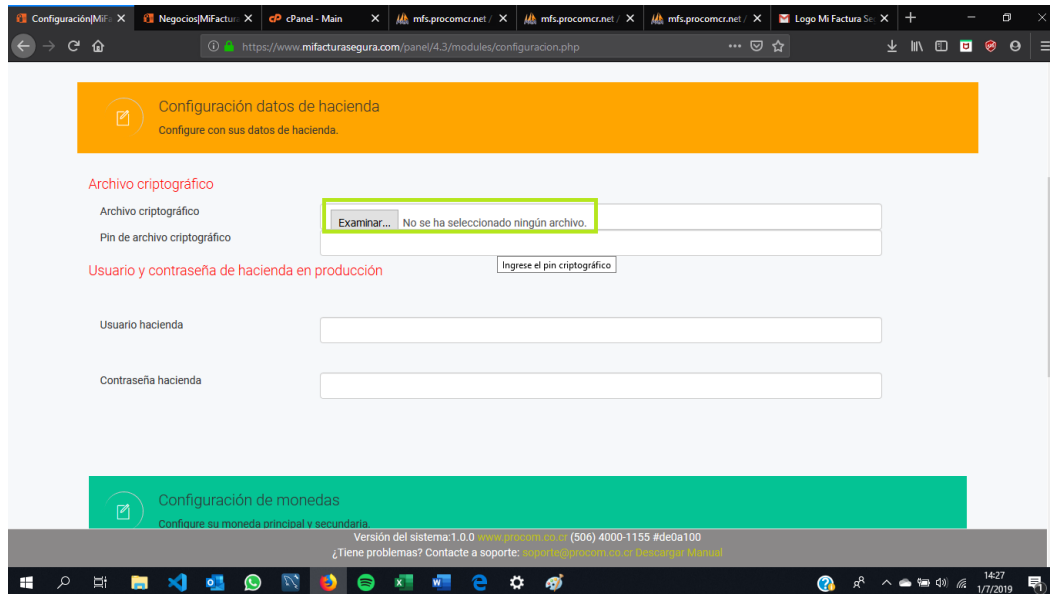
De no ser así, los pasos a seguir para configurar tus datos de hacienda son los siguientes:



1. Subir el archivo criptográfico:

Lo primero que haremos será dar click en el botón que se muestra a continuación:





Seguidamente de esto buscamos el archivo en el directorio principal como se muestra a continuación:

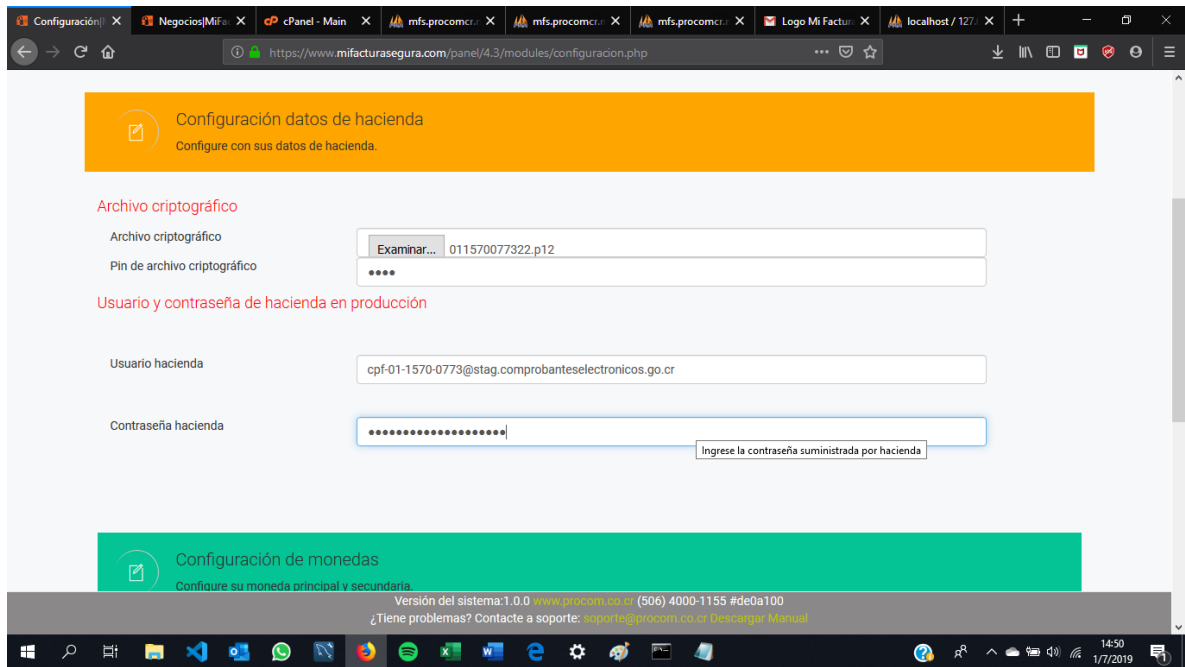
2. Pin del archivo criptográfico:

En este apartado únicamente pondremos el pin que nosotros usamos en el ATV a la hora de generar el archivo criptográfico.

3. Usuario y contraseña de Hacienda:

Al igual que el apartado anterior es estos campos debemos poner el usuario y la contraseña que nos generó el atv de hacienda al crear el usuario de producción como se muestra a continuación:



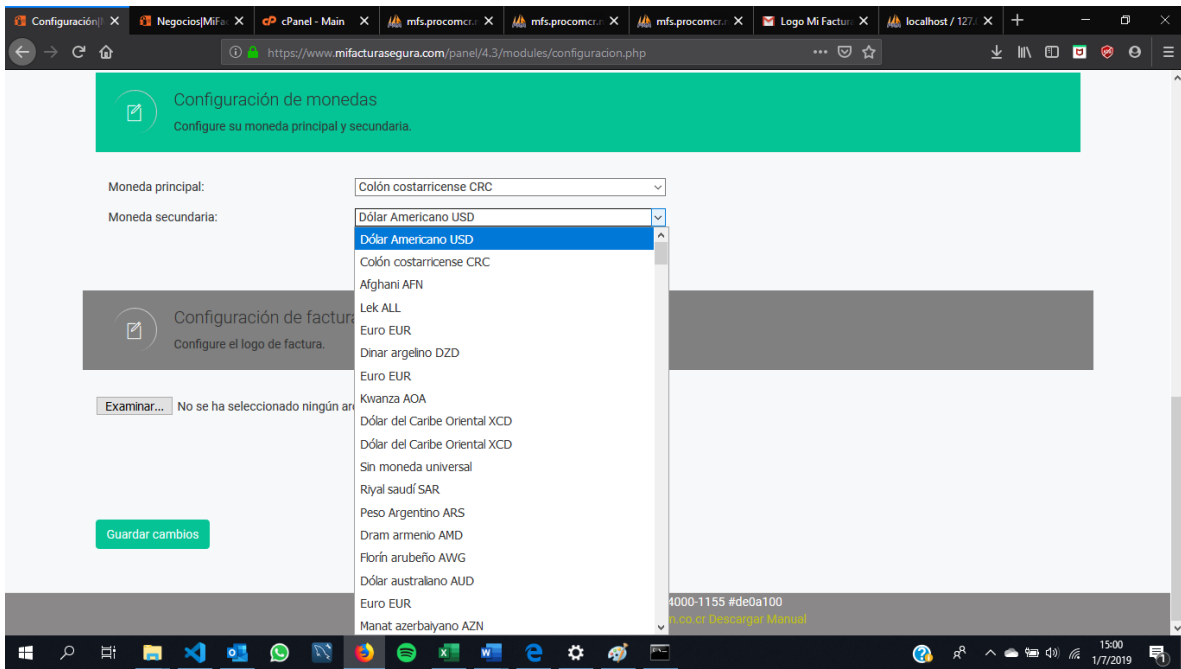


- **Configuración de las monedas**

Seguidamente seguiremos ahora configurando las monedas con las que se van a facturar en el Sistema.

El Sistema nos presenta dos cajas de selección para configurar lo que serían la moneda principal y la secundaria, esto lo haremos como se muestra a continuación:



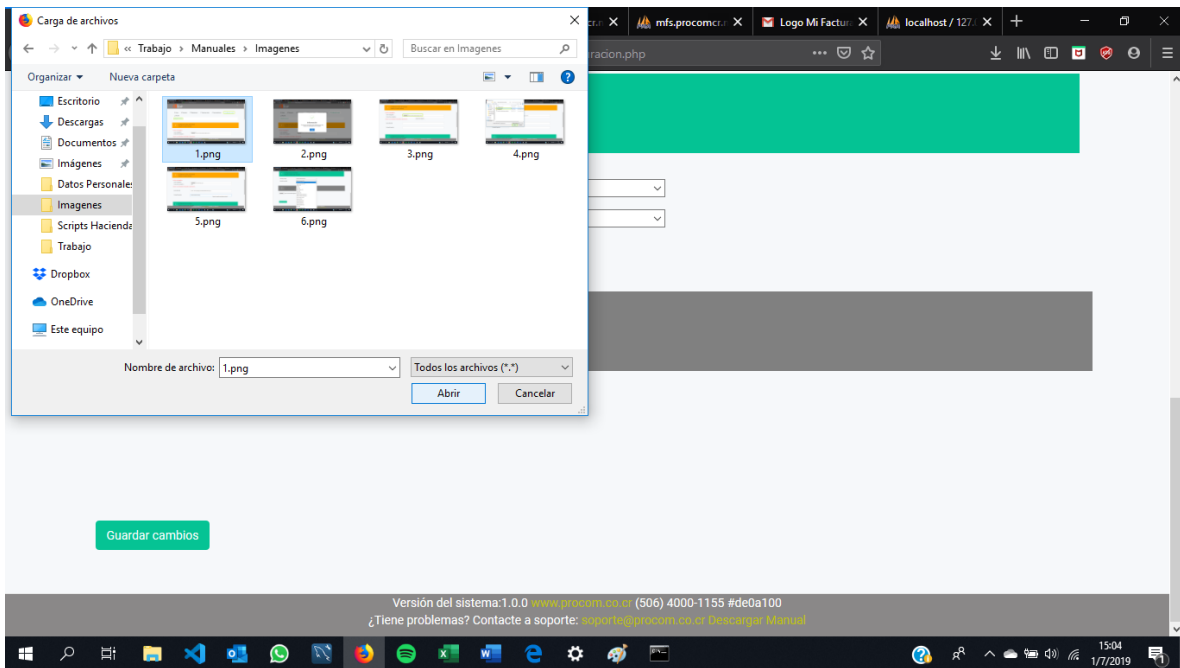


- **Configuración del logo**

Esta Configuración esta pensada especialmente para darle personalización a las facturas que vayamos a emitir del Sistema.

Primeramente lo que haremos es dar al boton que se mostrará a continuación.





Por ultimo ya para terminar la configuracion damos click en el boton guardar datos como se muestra a continuacion:

